



**Projekts “Inovātīva un iekļaujoša pārvaldība sabiedrības
iesaistes, uzticības, komunikācijas veicināšanai”**

Līdz šim paveiktais, galvenās atziņas

Asoc. prof. Visvaldis Valtenbergs
Latvijas Universitāte, projekta zinātniskais
vadītājs

Par projektu



Mērķis

Pētām četras savstarpēji saistītas dimensijas:

- jauni līdzdalības risinājumi demokrātiskos procesos
- sabiedrības iesaiste politikas veidošanā
- institucionāla uzticēšanās un izturība pret dažādiem draudiem,
- stratēģiskā komunikācija pārvaldībā.

Transversālais jautājums - kā Covid-19 pandēmija ir ietekmējusi sabiedrības līdzdalības un komunikācijas procesus un kā tā ir mainījusi uzticēšanos institūcijām un demokrātijas noturību.

Īstenošanas periods

20.12.2021. līdz 19.12.2024.



Īstenotāji

Zinātniskie vadītāji: Asoc. prof. Visvaldis Valtenbergs, Doc. Renārs Felcis

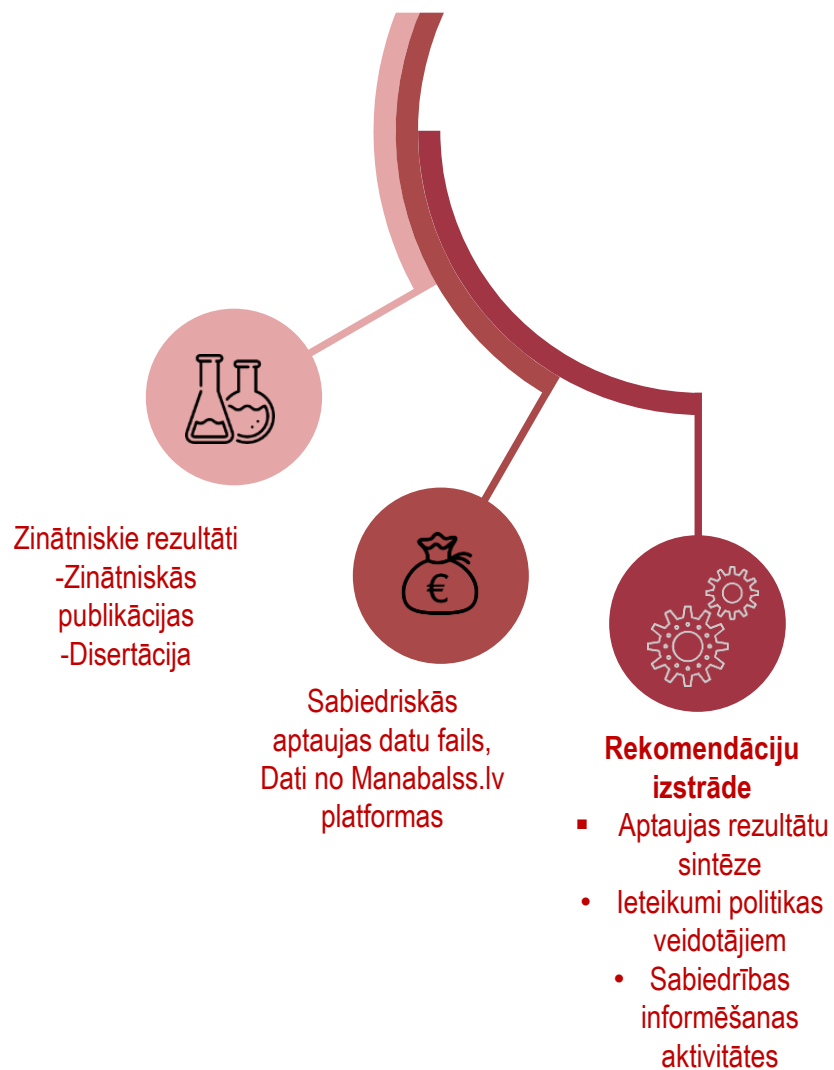
Vadošie pētnieki: Prof. Jānis Ikstens, Prof. Iveta Reinholde, Doc. Jurijs Ņikišins, Doc. Klinta Ločmele



Finansējums

427,000 Eur

Rezultāti



Sabiedriskās domas aptauja

- Aptaujā noskaidrotas Latvijas Republikas pilngadīgo pilsoņu attieksmes, politiskās līdzdalības paterni, t.sk. viņu līdzdalība 14. Saeimas vēlēšanās, mediju lietošanas paradumi, medijpratība, kā arī attieksmes pret Covid-19.
- Aptaujā sasniegtais izlases apjoms ir 1016 Latvijas Republikas pilsoņi vecumā no 18 gadiem. Anonimizētā datu kopa iegūta pēc stratificētās izlases metodes intervējot respondentus dzīves vietās.
- Aptauju veica Pētījumu centrs SKDS 03-15.03.2023 pēc Latvijas Universitātes pētnieku pasūtījuma. Atbilstoši atvērtās zinātnes principiem datu kopa ikvienam interesentam pieejama [LU datu repozitorijā](#).
- [Aptaujas anketa un mainīgo apraksts](#)

Rekomendāciju izstrāde

WP2,3

Līdzdalība un
iesaistīšanās politikas
veidošanā

WP4

Uzticēšanās un noturība
pret draudiem

WP5

Stratēģiskā komunikācija
un pārvaldība



Paldies par uzmanību!

Asoc. prof. Visvaldis Valtenbergs,
visvaldis.valtenbergs@lu.lv